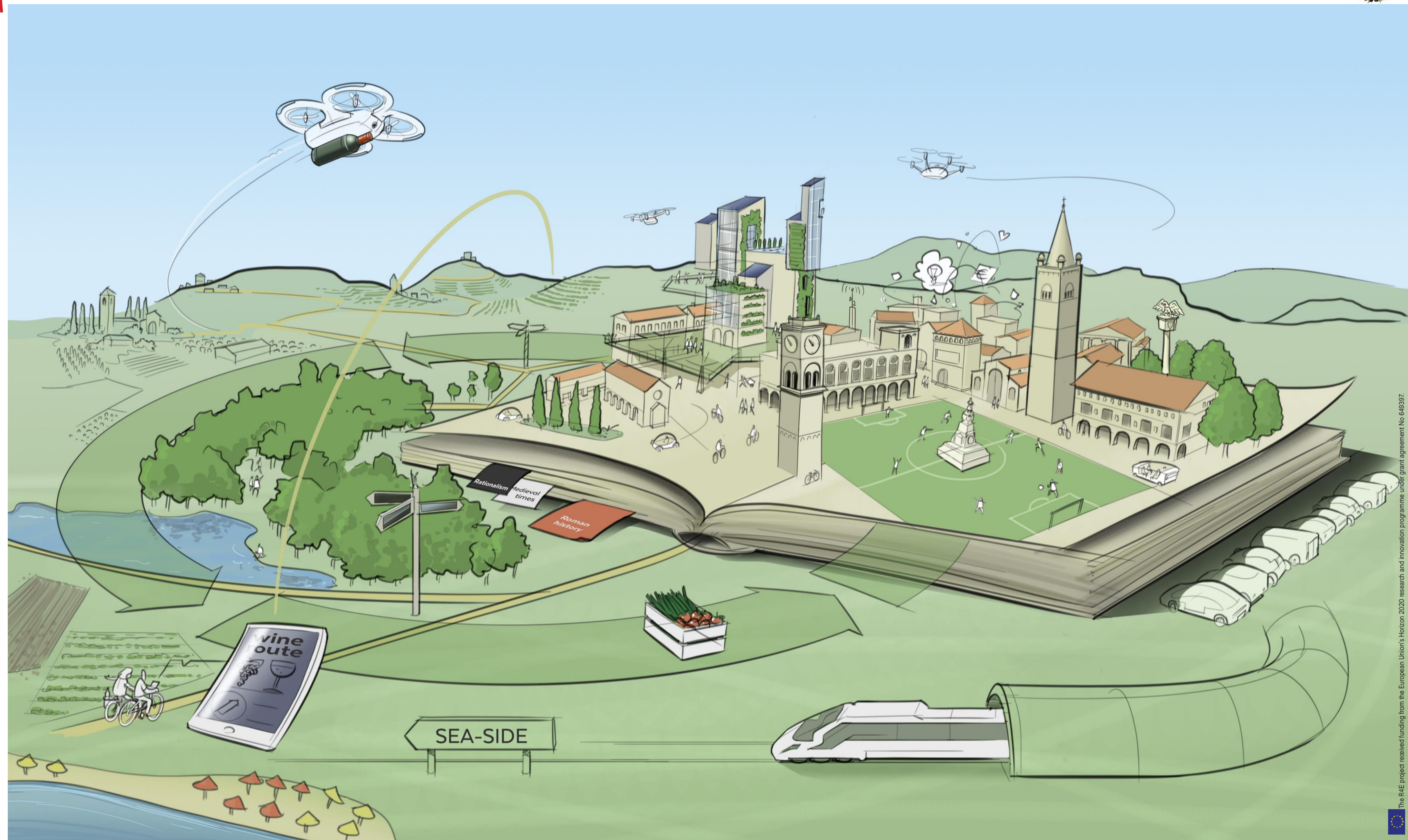




LA RINNOVATA E FIORENTE VITA CITTADINA NELLA FORLI' DEL 2050

Nel 2050, i cittadini forlivesi possono godere di una città a misura d'uomo, ben pianificata con un vivace centro. La città offre spazi verdi molto ben collegati e ben attrezzati che migliorano la vita sociale. La città ha riacquisito il suo ruolo primario di centro sociale, imprenditoriale e residenziale. La storia e la cultura vengono rispettate, contribuendo all'attrattiva della città e al suo ruolo centrale nel territorio. I cittadini di Forlì beneficiano dei risultati ottenuti grazie ad una cooperazione territoriale aperta che incoraggia l'innovazione e contribuisce allo sviluppo economico della città. Allo stesso tempo il suolo è salvaguardato a favore di un uso agricolo e per attività di svago.



Gli elementi dello scenario futuro desiderato sono:

Migliorare l'interazione sociale

La pianificazione urbanistica si focalizza sul fornire spazi per l'impegno sociale. La funzionalità dello spazio urbano è stata ridefinita in linea con i bisogni dei cittadini nel 2050, come lo sport e le strutture per praticarlo sulle piazze cittadine, giochi all'aria aperta volti a socializzare (parete con graffiti interattivi) e orti. I cittadini sono incoraggiati ad avviare e a partecipare ad eventi sociali attraverso piattaforme aperte. Il campus universitario è diventato un luogo di incontro aperto per studenti e cittadini.

Un vivace centro cittadino

I negozi del centro offrono artigianato moderno e altri prodotti locali. Sono presenti anche altre attività commerciali che offrono servizi dedicati, come la consegna a domicilio "intelligente" (consegna direttamente al piano).

I residenti e gli imprenditori partecipano alla individuazione e alla creazione di nuove soluzioni per migliorare la vita della città. Anche questo incoraggia e permette giovani start-up di fondare nuove imprese che offrono e utilizzano servizi tecnologici.

Il valore storico in una nuova prospettiva

I cittadini godono di una 'mobilità lenta' (possono muoversi a piedi, in bici e con veicoli automatici), che permette di avere un maggior numero di strade progettate in modo più accattivante. Il patrimonio storico è considerato come una responsabilità comune. I cittadini, l'amministrazione e le altre parti interessate partecipano alla pianificazione e alla progettazione per nuovi usi. Lo sviluppo sostenibile e responsabile inizia prendendo in considerazione tutte le pagine (i 'chiaroscuri') della storia di Forlì.

Una città a misura d'uomo

Il tessuto urbano dispone di edifici più alti e più efficienti, al contempo preservando e valorizzando i beni storici unici. I nuovi edifici offrono moderne strutture cittadine: producono e immagazzinano energia (rinnovabili), sono dotati di orti verticali e superfici verdi che riducono lo stress da calore, e recuperano l'acqua piovana. In questo modo l'impatto della città è ridotto e la funzione agricola della campagna viene ripristinata.

Il collegamento territoriale

Forlì offre una rete ben progettata di itinerari, alla scoperta della natura, cultura, sport e vino locale, cibo e artigianato. I percorsi rispondono alla richiesta di uno stile di vita di qualità supportato da tecnologie "intelligenti". Collegamenti migliori e più veloci consentono di ottimizzare il collegamento con le località balneari e le città vicine. Il ruolo centrale di Forlì nel settore dei servizi (ad esempio ospedale, aeroporto) raggiunge il suo pieno potenziale grazie ad un trasporto efficiente e sostenibile.