

Dott. Geol. Carlo Fabbri: via D. Raggi 168, Forlì (FC)
Dott. Ing. Simone Riminucci; via della Lirica 61, Ravenna (RA)

Committente: F.M.L. – S.G.S. – SA.PI.FO.

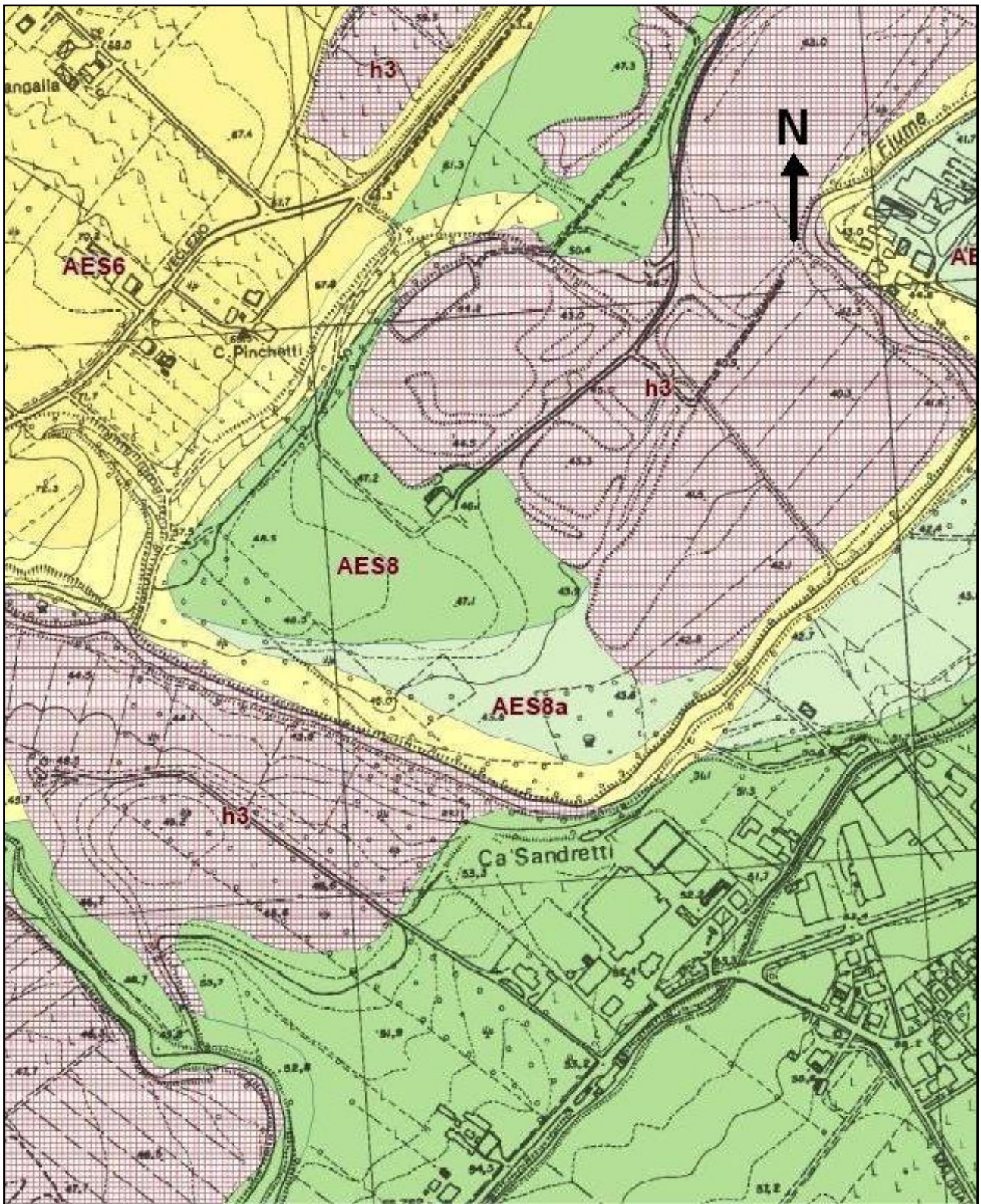
OGGETTO: POLO n° 15 “VECCHIAZZANO”
RELAZIONE TECNICA PER IL PROGETTO DEFINITIVO E V.I.A.
PER L’APERTURA DI UNA CAVA DI GHIAIA E SABBIA
(Legge regionale n° 17 del 18/07/1991 e s.m.i. “Disciplina delle attività estrattive”)
(Legge regionale n° 3 del 20/04/2012 in materia di V.I.A.)

Comune: Forlì
Provincia : Forlì-Cesena
Carta topografica d’Italia: Foglio 100 “Forlì”, Quadrante IV, Tavoleta S.O. “Forlì”
Carta tecnica regionale: Elemento n° 255046 “Terra del Sole”
Carta geologica: Foglio 100 “Forlì”

**ALLEGATO F₂: Studio della pista di accesso e passerella
sommersibile da via dell’Appennino a via
Veclezio.
Carta Geologica su Base C.T.R.**

Data: luglio 2016


Tavola F₂ – CARTA GEOLOGICA SU BASE CTR SCALA 1:5'000



**Stralcio della carta geologica raffigurante il sito oggetto di studio –
base C.T.R. (tratto dall'elemento: 255010 – scala 1:10'000)**

LEGENDA


Punti di osservaz. e misura


 stratificazione dritta

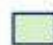
Ambienti deposiz. e litologie


--- Limo Argilloso Sabbioso - Piana alluvionale

Coperture quaternarie


 AES6 - Subsistema di Bazzano

 AES8 - Subsistema di Ravenna

 AES8a - Unità di Modena

 h3 - Cava

Unità geologiche

 FAA - Argille Azzurre