

COMUNE DI FORLÌ



2011

CARTA ESPOSTI

SCALA: 1:10.000

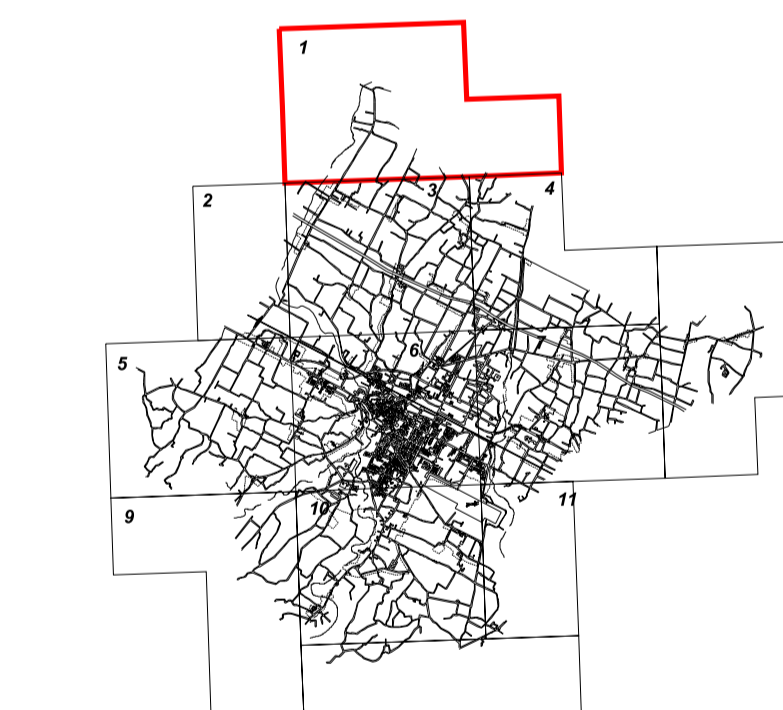
Tav. n. **1**

SINDACO
Prof. Roberto Batrani

SEGRETARIO GENERALE
Dott.ssa Margherita Campidelli

ASSESSORE ALL'AMBIENTE
Ing. Alberto Bellini

AREA PIANIFICAZIONE E SVILUPPO DEL TERRITORIO
SERVIZIO AMBIENTE E OPERE DI URBANIZZAZIONE
DIRIGENTE
Ing. Silvano Altarelli
UNITÀ AMBIENTE
RESPONSABILE
Dott.ssa Francesca Bacciocchi
COLLABORATRICI
Geom. Verbalde Giovanni
Geom. Elena Balzani



LEGENDA DELLA TIPOLOGIA DI ESPOSTO:

GENERATO DA PUBBLICO ESERCIZIO

- PROCEDIMENTO CONCLUSO
- PROCEDIMENTO ORDINANZA
- PROCEDIMENTO IN CORSO

GENERATO DA ATTIVITÀ PRODUTTIVA

- PROCEDIMENTO CONCLUSO
- PROCEDIMENTO ORDINANZA
- PROCEDIMENTO IN CORSO

DELIBERA DI C.C.

n°

del

